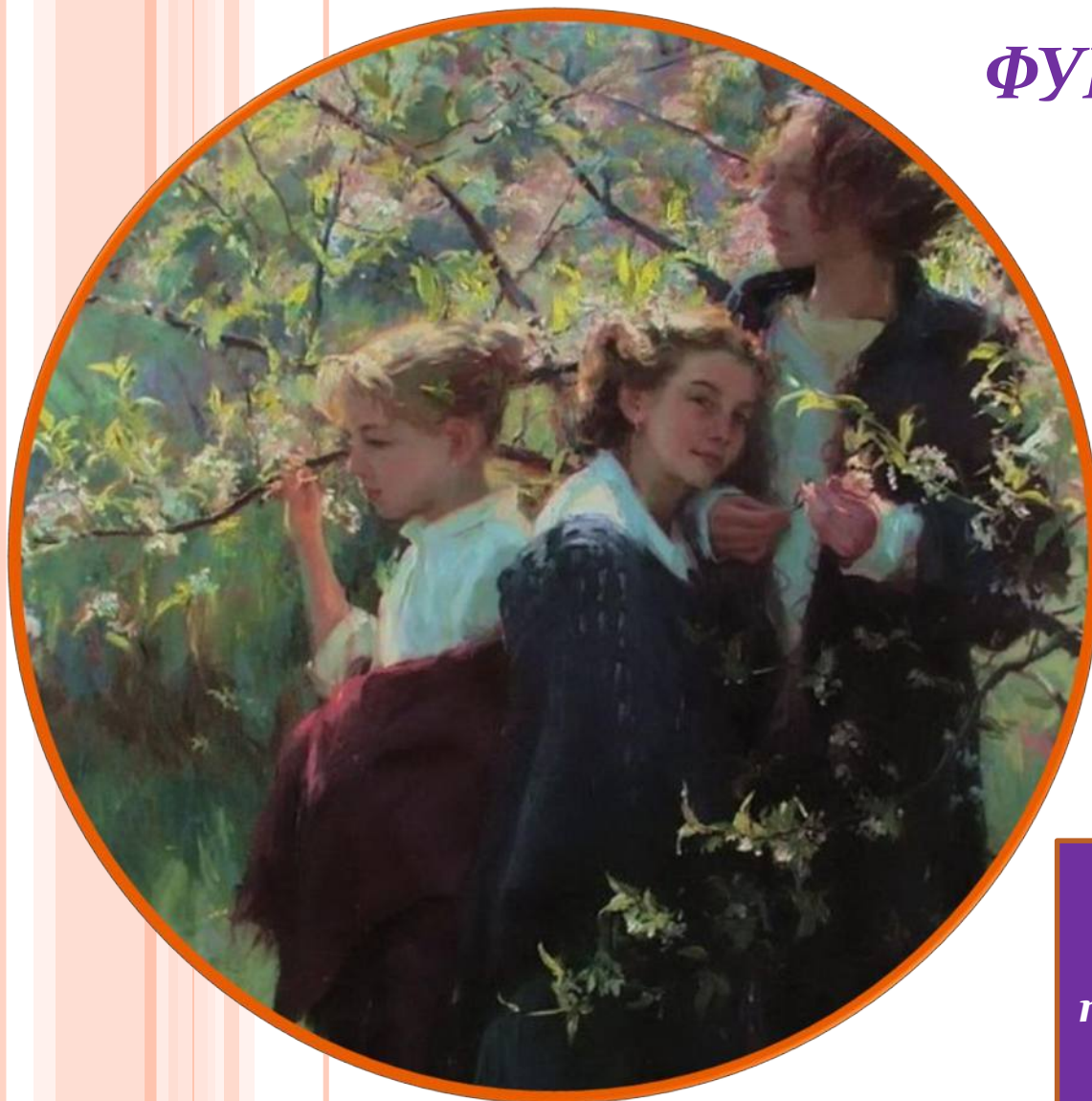




СТАНОВЛЕНИЕ РЕПРОДУКТИВНОЙ ФУНКЦИИ ДЕВОЧЕК



*Главный внештатный
детский гинеколог КЗ ВО
М.Е.Филимонова*

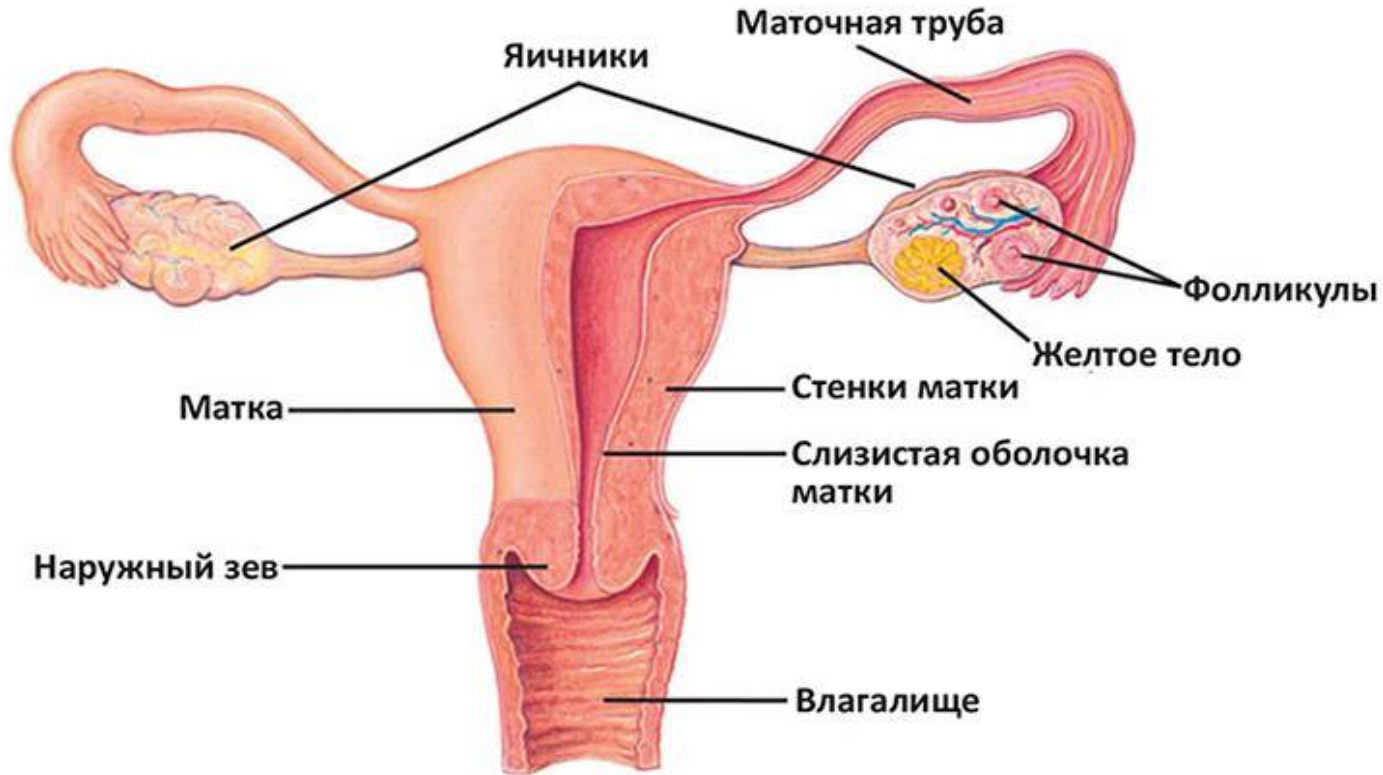
*Главный внештатный
детский специалист по
профилактической медицине
А.В.Хворостова*



Природа
предусмотрела
для человека
функцию
продолжения рода-
функцию
размножения. Её-
то и обеспечивает
**репродуктивная
система.**

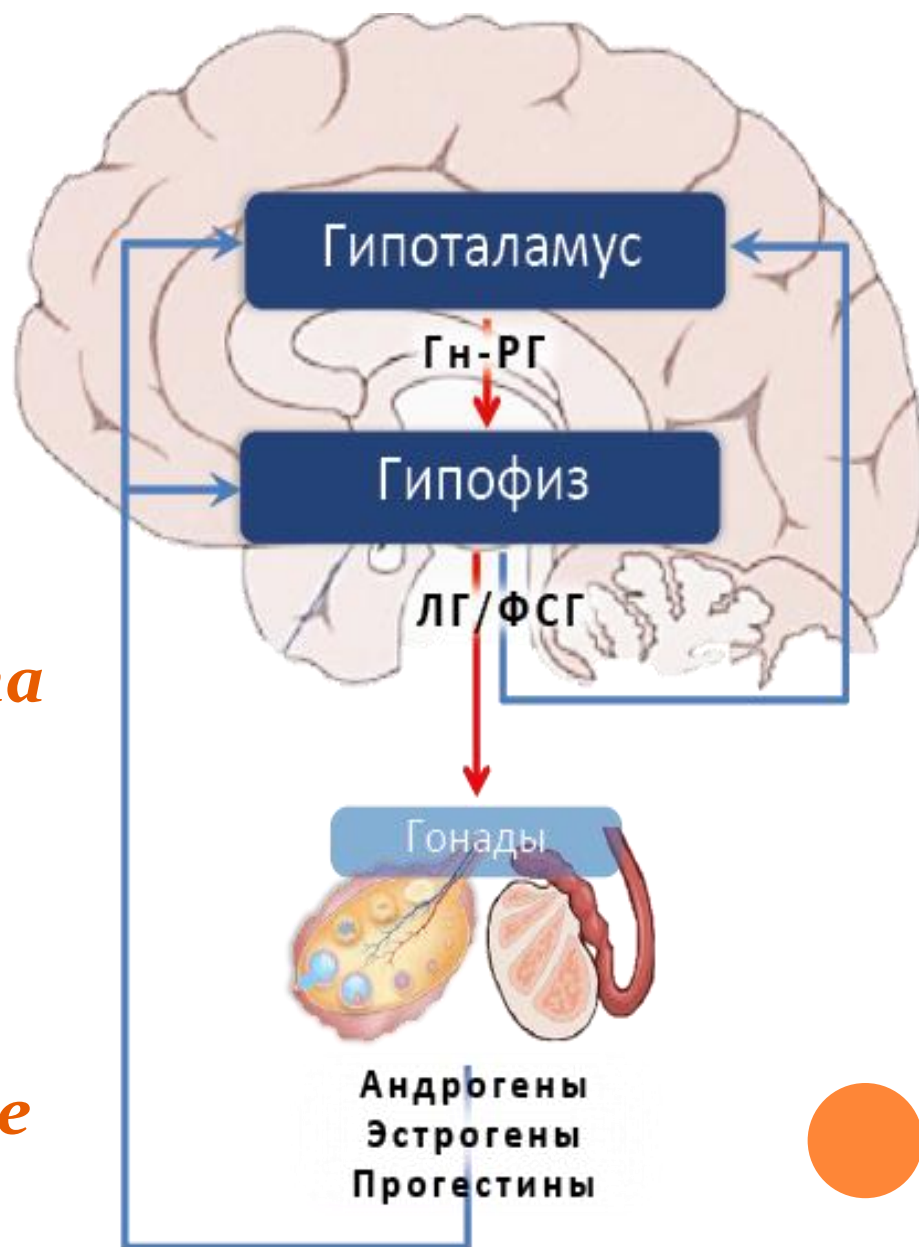


РЕПРОДУКТИВНАЯ СИСТЕМА ЖЕНЩИНЫ



В нее входят наружные и внутренние половые органы и железы, вырабатывающие половые гормоны, а полноценно функционировать она начинает лишь тогда, когда организм в целом достигает биологической зрелости.

- *В гипоталамусе повышается активность нервных клеток, которые вырабатывают нейрогормоны*
- *Под их влиянием стимулируется работа другого отдела головного мозга-гипофиза*
- *А тот в свою очередь, активизирует половые железы-яичники*



КАКИЕ ИЗМЕНЕНИЯ ПРОИСХОДЯТ?

Внешние изменения:

развиваются молочные железы,

появляются волосы в области половых органов и подмышек



Смена настроения




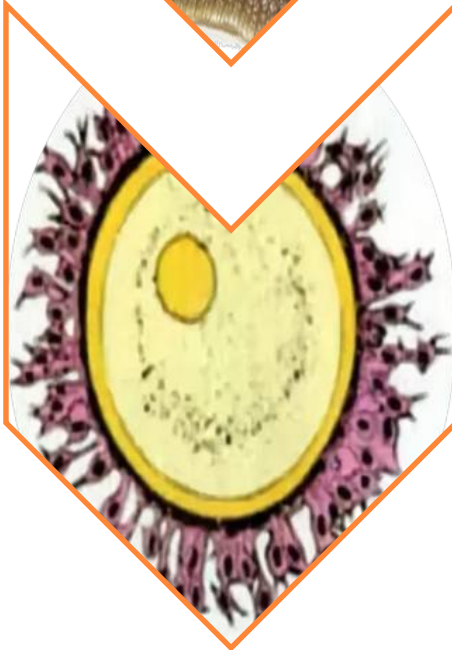
КАКИЕ ИЗМЕНЕНИЯ ПРОИСХОДЯТ



*Формируются
характерные женские
пропорции тела: узкая
спина, округлые
плечи, широкие бедра
Начинают усиленно
функционировать
потовые и сальные
железы*




- 
- **Появляются пубертатные бели (физиологические выделения из половых путей)**


- 
- **В яичниках вырабатываются половые гормоны и созревают женские половые клетки, а также происходят и изменения во внутренних половых органах**



Внутренний слой слизистой полости матки-эндометрий-начинает разрастаться, наполняется жидкостью и секретом специальных желез



Без гормональной поддержки эндометрий начинает отторгаться, питающие его кровеносные сосуды разрываются



Кровь из полости матки попадает во влагалище и, наконец, вытекает наружу.



НАЧИНАЕТСЯ МЕНСТРУАЦИЯ

- Для каждой девочки возраст начала менструации свой. В среднем это **12-13,5** лет. Длится до **45-50** лет. Это зависит от многих факторов
- Питания
- Наследственности
- Соблюдения режима труда и отдыха
- Перенесенных заболеваний
- Физических и умственных нагрузок



Менструальный

Цикл:

это период с первого дня менструации до первого дня последующей менструации. Норма - 28 дней (+/- 2-3 дня у 60% девушек), но не < 21 дня и не > 45 дней (у 40%). Регулярно, не менее 9 р/год

Менструация

От 2 до 8 дней

Кровянистые выделения могут быть скудными, умеренными, обильными (но не более 80 мл)

Боли?





1	2	3	4	5	6	7	8	9	10	11
12	13	14	15	16	17	18	19	20	21	22
23	24	25	26	27	28					

February
2011

1	2	3	4	5	6	7	8	9	10	11
12	13	14	15	16	17	18	19	20	21	22
23	24	25	26	27	28	29	30	31		

March
2011

1	2	3	4	5	6	7	8	9	10	11
12	13	14	15	16	17	18	19	20	21	22
23	24	25	26	27	28	29	30			

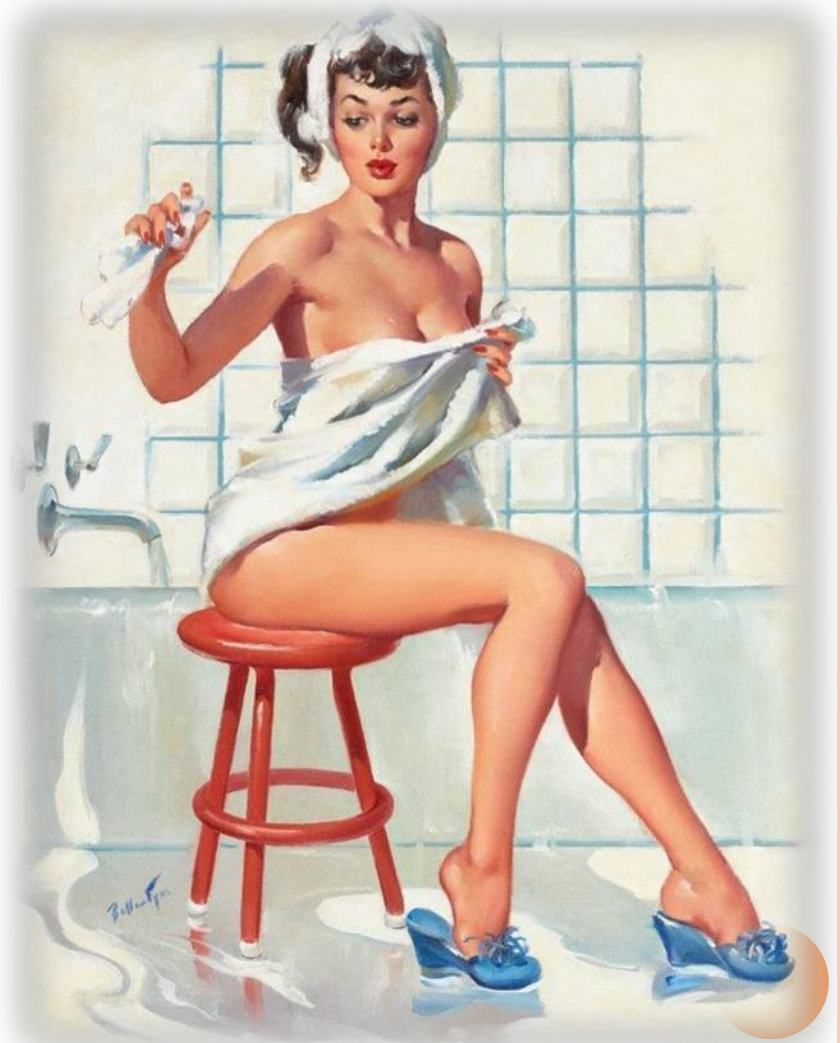
April
2011

СРЕДСТВА ГИГИЕНЫ



ПРАВИЛА ГИГИЕНЫ В ПЕРИОД МЕНСТРУАЦИИ

- Подмываться, как минимум два раза в день, а ещё лучше — при каждой смене прокладки или тампона; менять их не реже, чем через каждые 4 часа.
- Во время менструации не рекомендуется принимать слишком горячий или, напротив, холодный душ.
- Не стоит посещать сауну, что может усилить кровотечение или боль.
- Отказаться от купания в открытых природных водоемах, чтобы избежать попадания болезнетворных бактерий в половые пути, которые могут вызвать воспалительный инфекционный процесс.



- *Появление менструаций-своеобразный сигнал о готовности организма девушки к возможному наступлению беременности.*
- *Именно поэтому состояние здоровья девушки в детстве и юности, профилактика половых инфекций, своевременное лечение заболеваний других органов и систем имеет большое значение для возможности зачатия и рождения здорового ребенка.*
- *Регулярные менструальный цикл отражает состояние репродуктивной системы.*



ОБРАТИТЬ ВНИМАНИЕ !

- При некоторых ситуациях могут произойти сбои в работе репродуктивной системы.
- Менструации становятся нерегулярными, болезненными, чересчур обильными, или, наоборот, скудными; могут сопровождаться обмороками, тошнотой и нарушением работы кишечника, головной болью, перепадами настроения.



Гинеколог

КОГДА ИДЕМ К ВРАЧУ?

- Отсутствие менструаций в 15,5 лет*
- Нерегулярный менструальный цикл: редкие, скудные, частые, отсутствие менструации в течение 3-6 месяцев.*
- Боли в животе !!!*
- Обильные и длительные кровяные выделения*
- Межменструальные кровяные выделения*
- Болезненные менструации, нарушающие нормальное самочувствие и жизнедеятельность*

В ЗАКЛЮЧЕНИИ

- Менструация - не болезнь!***
- Менструальный цикл должен быть регулярным.***
- Менструальный календарь - помощник!***
- Один раз в год необходимо в плановом порядке посещать детского гинеколога.***
- Здоровый образ жизни – залог правильного формирования и развития репродуктивной системы, а в будущем, женского здоровья.***



БЛАГОДАРЮ ЗА ВНИМАНИЕ!