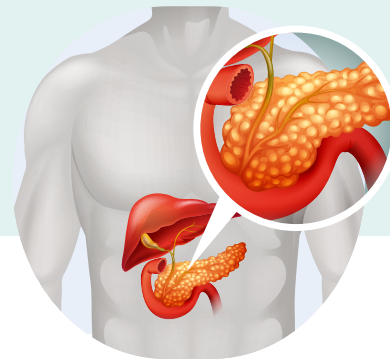


САХАРНЫЙ ДИАБЕТ 2 ТИПА



ЧТО ТАКОЕ САХАРНЫЙ ДИАБЕТ 2 ТИПА?

СД 2 типа вызван неспособностью организма эффективно использовать вырабатываемый им инсулин в поджелудочной железе. Это приводит к повышению сахара в крови, что в дальнейшем, при отсутствии надлежащего контроля за заболеванием, сказывается на появлении осложнений.

ФАКТОРЫ РИСКА РАЗВИТИЯ СД 2 ТИПА



- Возраст 45 лет и более
- Избыточная масса тела и ожирение (ИМТ более 25 кг/м²)
- Наличие СД 2 у кровных родственников
- Гестационный диабет (повышенный уровень сахара в крови при беременности)
- Наличие сопутствующих заболеваний (артериальная гипертензия, поликистоз яичников, патология сердечно-сосудистой системы)

СИМПТОМЫ САХАРНОГО ДИАБЕТА



- Сильная жажда или голод
- Частое мочеиспускание
- Повышенная утомляемость
- Резкая потеря в весе
- Зуд кожи



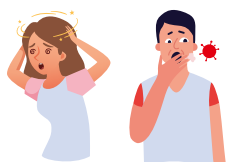
- Частые мочевые и вагинальные инфекции
- Порезы медленно заживают
- Нечеткое зрение
- Онемение в ладонях или ступнях

ОСТРЫЕ ОСЛОЖНЕНИЯ

развиваются в течение нескольких часов, иногда суток

Диабетический кетоацидоз

Симптомы:



- резкое повышение сахара крови
- слабость
- спутанное сознание вплоть до его потери
- запах ацетона изо рта

Гипогликемия (резкое снижение уровня сахара ниже нормы)

Симптомы:



- потливость
- слабость, дезориентация
- головная боль
- чувство голода
- резкие перепады настроения

ПОЗДНИЕ

диагностируются спустя годы после дебюта СД

Они развиваются вследствие прогрессирующего поражения сосудов и нервных окончаний. Страдают практически все органы и системы организма:

головной мозг
инсульт



сетчатка глаза

потеря зрения,
диабетическая ретинопатия



почки

гемодиализ,
диабетическая нефропатия



сердце

ишемическая болезнь,
инфаркт миокарда



центральная нервная система

диабетическая нейропатия



опорно - двигательная система

гангрена и ампутация



МИНИСТЕРСТВО
ЗДРАВООХРАНЕНИЯ
РОССИЙСКОЙ ФЕДЕРАЦИИ



8 800 200 0 200
TAKZDOROVO.RU

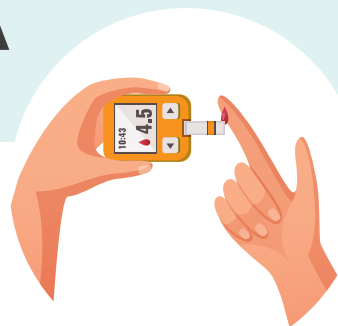
ДИАГНОСТИКА ПРОФИЛАКТИКА ЛЕЧЕНИЕ

САХАРНОГО ДИАБЕТА 2 ТИПА

ДИАГНОСТИКА ЗАБОЛЕВАНИЯ

❖ Заподозрить наличие у человека сахарного диабета можно при повышении концентрации глюкозы в венозной крови **$\geq 7,0$ ммоль/л.**

❖ Для подтверждения диагноза проводится определение процентного содержания гликозилированного гемоглобина, выполняется глюкозотолерантный тест.



КАК ЛЕЧИТЬ САХАРНЫЙ ДИАБЕТ 2 ТИПА?



соблюдение рекомендаций врача



систематическое определение уровня сахара в крови и моче



ведение здорового образа жизни



измерение веса и артериального давления на постоянной основе

САМОКОНТРОЛЬ ПРИ САХАРНОМ ДИАБЕТЕ



Ценность результатов, полученных при самоконтроле в домашних условиях, гораздо выше, поскольку они отражают ваше состояние в условиях реальной жизни.



МИНИСТЕРСТВО
ЗДРАВООХРАНЕНИЯ
РОССИЙСКОЙ ФЕДЕРАЦИИ



8 800 200 0 200
TAKZDOROVO.RU