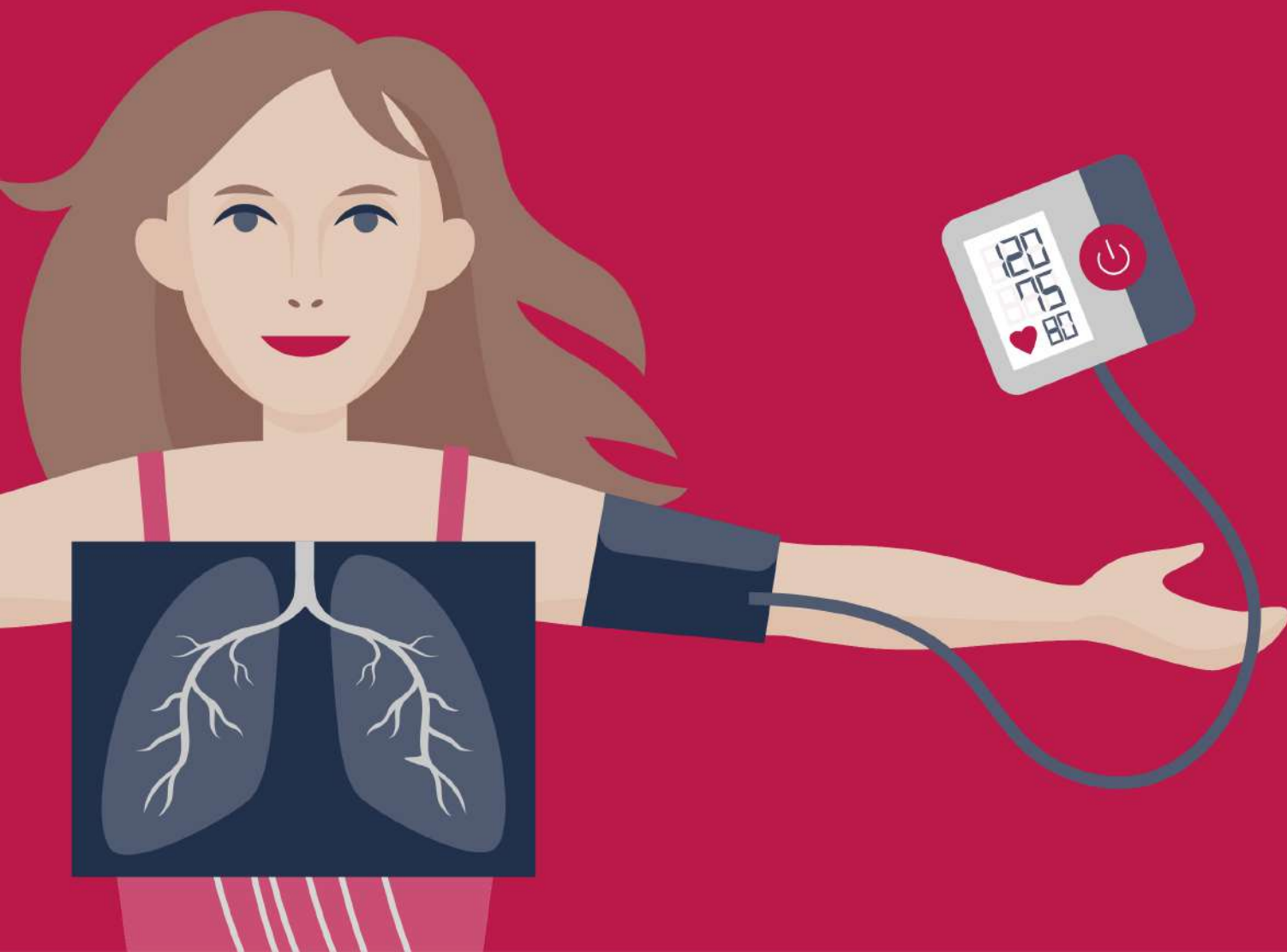
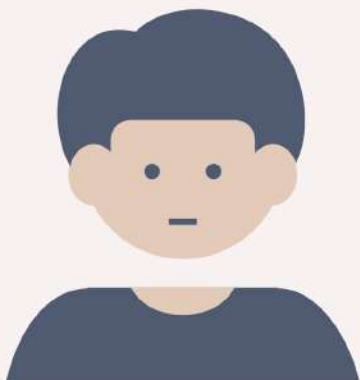


# ЧТО ВХОДИТ В ДИСПАНСЕРИЗАЦИЮ



# Диспансеризация проходит



18–39 лет

**1 раз в 3 года**



Старше 40 лет и некоторые  
категории граждан

**Ежегодно**

# 1 этап

- Профилактический медицинский осмотр (ПМО)
- Скрининг на выявление онкологических заболеваний и лабораторная диагностика (общий анализ крови, мочи)
- Прием терапевта и краткое профилактическое консультирование

# Профилактический медицинский осмотр включает



Анкетирование

>18 лет – 1 раз в год

Осмотр акушером-гинекологом

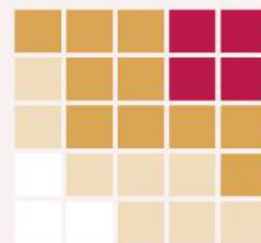
Женщин, 18–39 лет – 1 раз в год

Определение относительного сердечно-сосудистого риска

18–39 лет – 1 раз в год

И абсолютного сердечно-сосудистого риска

40–64 лет – 1 раз в год

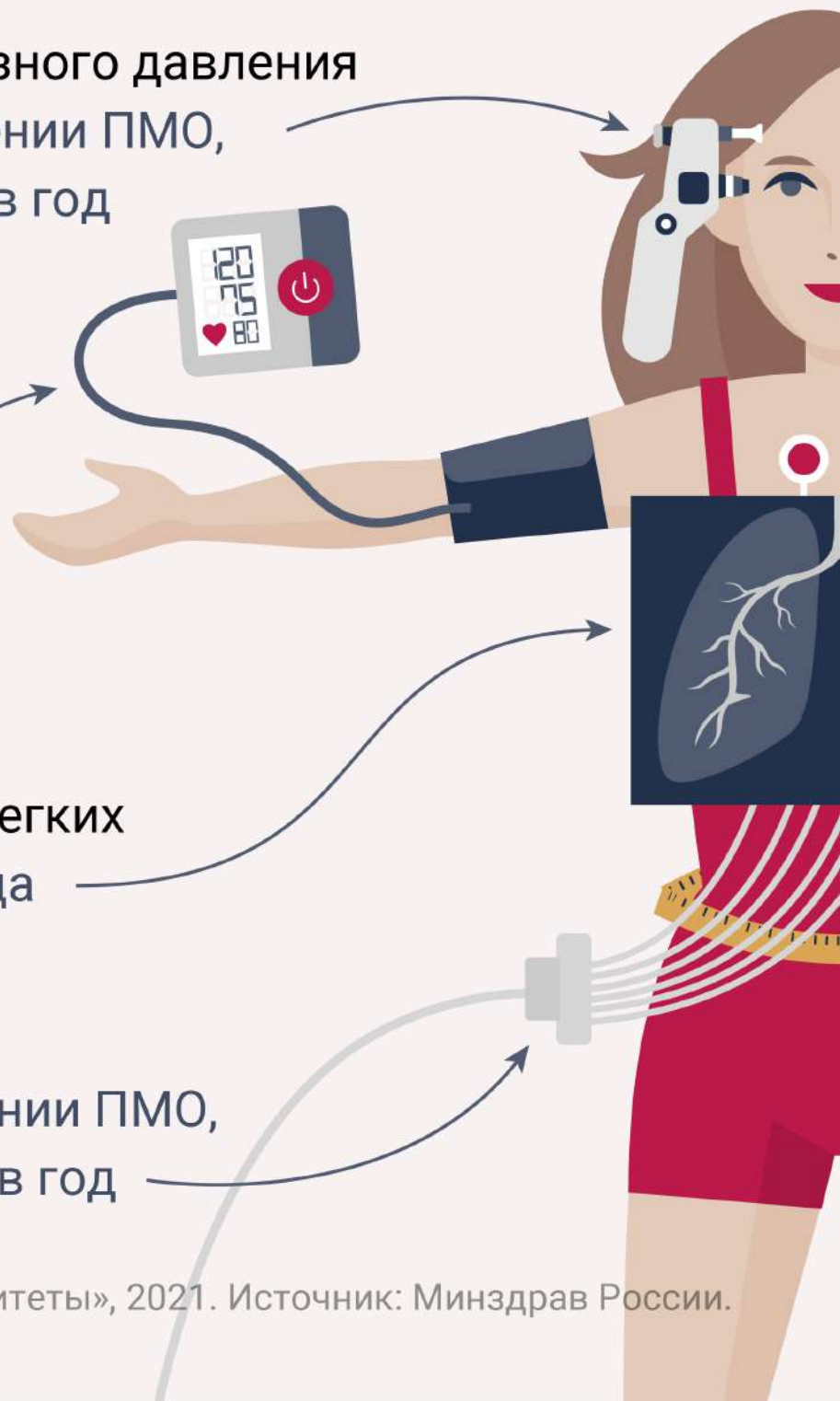


Измерение внутриглазного давления  
При первом прохождении ПМО,  
далее >40 лет – 1 раз в год

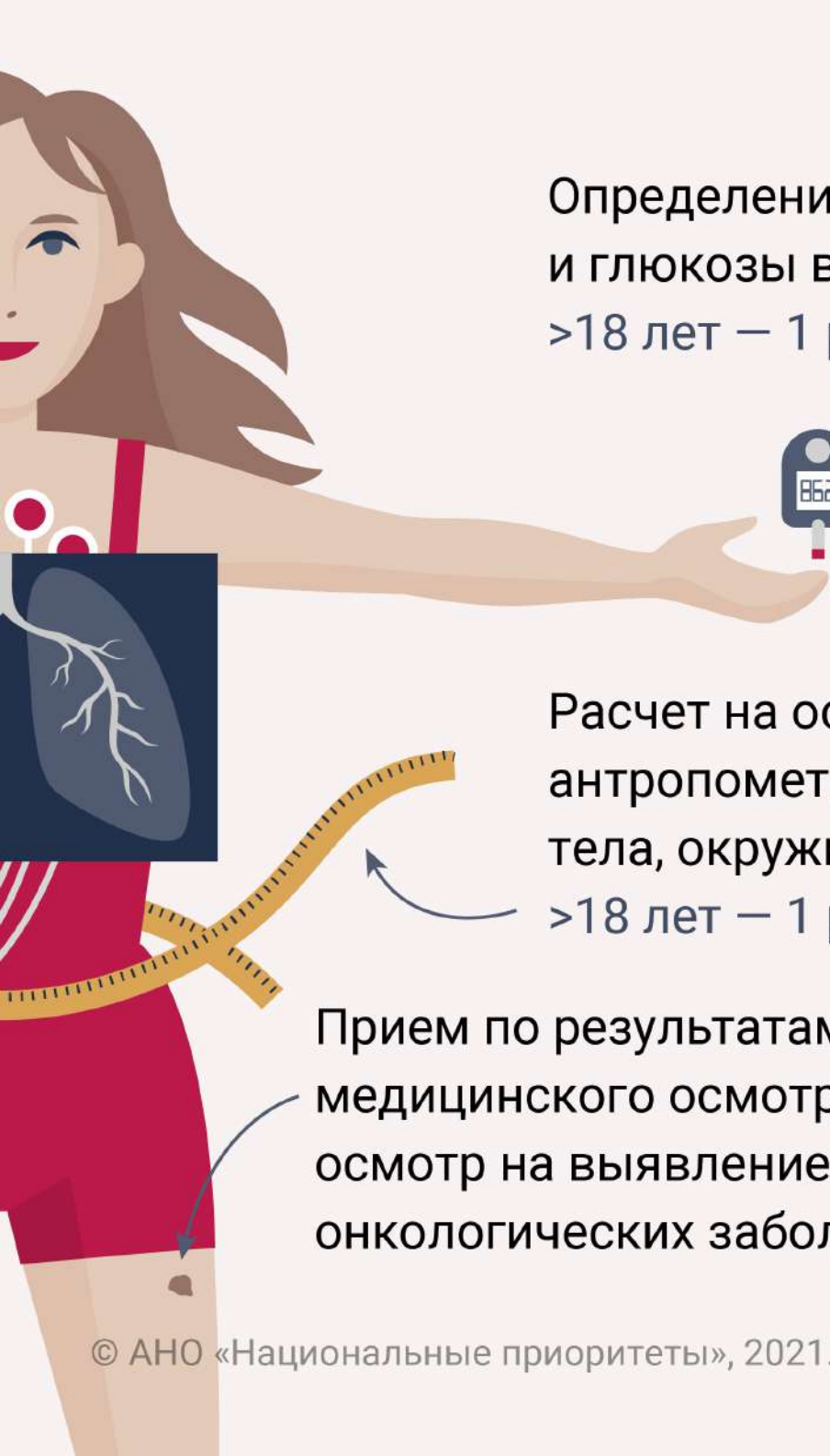
Измерение  
артериального  
давления  
>18 лет – 1 раз в год

Флюорография  
или рентгенография легких  
>18 лет – 1 раз в 2 года

ЭКГ в покое  
при первом прохождении ПМО,  
далее >35 лет – 1 раз в год





An illustration of a woman's upper body and arm. She is holding a blue blood glucose meter in her right hand. The meter's screen shows the number '862'. A curved arrow points from the meter towards the text. On her left chest, there is a dark blue rectangular inset showing a white anatomical diagram of a lung with its branching bronchial tree. A yellow measuring tape is wrapped around her waist. On her right thigh, there is a small, dark brown mole. The background is plain white.

Определение уровня холестерина  
и глюкозы в крови  
>18 лет – 1 раз в год

Расчет на основании  
антропометрии: индекса массы  
тела, окружности талии  
>18 лет – 1 раз в год

Прием по результатам профилактического  
медицинского осмотра, в том числе  
осмотр на выявление локализаций  
онкологических заболеваний

## 2 этап

- Проводится для дополнительного обследования и уточнения диагноза

# Дополнение к диспансеризации после перенесенного COVID-19

## 1 этап



**Измерение сатурации крови  
кислородом**



**Тест шестиминутной ходьбы  
(выявляет пациентов с сердечной  
недостаточностью)**



**Спирометрия  
(оценка функции внешнего дыхания)**



## 2 этап



**Компьютерная  
томография**

Если сатурация ниже 94



**Эхокардиографическое  
исследование (ЭКГ)**

Если тест шестиминутной ходьбы пройден  
с меньшей дистанцией, чем норма  
или если сатурация ниже 94



**При склонности к тромбообразованию  
(определяется при анализе крови  
на первом этапе общей диспансеризации)  
проводят дуплексное исследование вен  
нижних конечностей**



**Для прохождения  
диспансеризации  
необходимо обратиться  
в медицинскую организацию  
по месту жительства  
с паспортом и полисом ОМС**

# Что входит в диспансеризацию

Диспансеризация проходит



18–39 лет  
1 раз в 3 года



Старше 40 лет и некоторые  
категории граждан  
Ежегодно

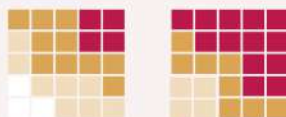
## 1 этап

### Профилактический медицинский осмотр (ПМО)



Анкетирование  
>18 лет –  
1 раз в год

Измерение внутриглазного  
давления  
При первом прохождении ПМО,  
далее >40 лет – 1 раз в год



Определение относительного  
сердечно-сосудистого риска  
18–39 лет – 1 раз в год

И абсолютного  
сердечно-сосудистого риска  
40–64 лет – 1 раз в год



Измерение артериального  
давления  
>18 лет – 1 раз в год

Флюорография  
или рентгенография легких  
>18 лет – 1 раз в 2 года

ЭКГ в покое  
при первом прохождении ПМО,  
далее >35 лет – 1 раз в год

Скрининг на выявление  
онкологических заболеваний  
и лабораторная диагностика  
(общий анализ крови, мочи)

Прием терапевта и краткое  
профилактическое  
консультирование

Определение уровня  
холестерина и глюкозы  
в крови  
>18 лет – 1 раз в год

Расчет на основании  
антропометрии: индекса  
массы тела, окружности талии  
>18 лет – 1 раз в год

Осмотр акушером-гинекологом  
Женщин, 18–39 лет – 1 раз в год

Прием по результатам  
профилактического  
медицинского осмотра, в том  
числе осмотр на выявление  
локализаций онкологических  
заболеваний

## 2 этап

Проводится  
для дополнительного  
обследования  
и уточнения диагноза

Дополнение к диспансеризации после перенесенного COVID-19

1 этап



Измерение сатурации  
крови кислородом



Тест шестиминутной  
ходьбы (выявляет  
пациентов с сердечной  
недостаточностью)



Спирометрия  
(оценка функции  
внешнего дыхания)

Если сатурация  
ниже 94

Если тест шестиминутной  
ходьбы пройден  
с меньшей дистанцией,  
чем норма

2 этап



Проводят  
компьютерную  
томографию



Проводят  
эхокардиографическое  
исследование (ЭКГ)



При склонности  
к тромбообразованию  
(определяется  
при анализе крови  
на первом этапе общей  
диспансеризации)  
проводят дуплексное  
исследование вен  
нижних конечностей



Для прохождения диспансеризации необходимо  
обратиться в медицинскую организацию по месту  
жительства с паспортом и полисом ОМС

